

Serras Circulares

para metais não ferrosos

Sierras Circulares

para metales no ferrosos

KANEFUSA

Sash Pro

Sash Pro-sw

Sash Pro-HV

Stable Sawblade

Nova metal

Kanefusa – Uma nova dimensão em desempenho

Especificações e aparências estão sujeitas a mudanças sem aviso prévio.
Fotografias e ilustrações podem variar de acordo com a atualização dos produtos.

Kanefusa - Una nueva dimensión del rendimiento

Las especificaciones y aparências están sujetas a cambios sin previo aviso.
Fotos e ilustraciones pueden variar de acuerdo con la actualización de los productos.



JQA-QM3710



JQA-EM3137
Head Office
Factory

0-41PS-2

[Class]

[Article]

[Revision]

Confiança em desempenho

Confianza en el desempeño



1 A Kanefusa usa somente o melhor aço em suas serras. Depois de feito o tratamento térmico a serra torna-se mais plana. As características dos processos de polimento e nivelamento da superfície das serras garantem que as mesmas estejam sem distorções e tenham uma espessura uniforme. A superfície, o material de qualidade e alta rigidez são essenciais para o perfeito funcionamento das serras.

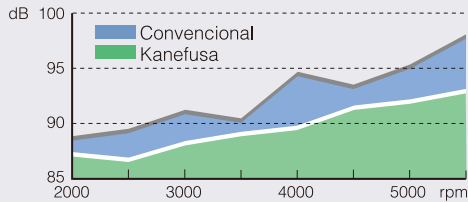
Kanefusa utiliza los mejores aceros en sus sierras circulares. Estas a su vez pasan por un tratamiento térmico especial, haciéndolas más planas. Las características de los procesos de pulido y nivelado de la superficie de las sierras garantizan que las mismas estén sin distorsiones y tengan un espesor uniforme. La superficie, el material de calidad y alta rigidez son esenciales para el perfecto funcionamiento de las sierras.

2 As serras circulares Kanefusa Sash Pro possuem polímeros injetados para o amortecimento de vibrações como elementos incorporados em sua composição (LS-P). As vibrações são responsáveis por alto ruído, que causa danos irreparáveis na audição, mau desempenho devido a danos estruturais no grão de carboneto e má qualidade de corte, devido ao fio de corte arredondado.

Las sierras circulares Kanefusa Sash Pro poseen polímeros inyectados para el amortiguamiento de vibraciones como elementos incorporados en su composición (LS-P). Las vibraciones son responsables de alto ruido, que causa daños irreparables de audición, identificada como una de las enfermedades ocupacionales más comunes de la industria maderera, mal rendimiento debido a daños estructurales en el grano de carburo y mala Calidad de corte debido al filo de corte redondeado.

3 O carboneto especial é exclusividade da Kanefusa e foi criado em colaboração com o fabricante líder de mercado. Desenvolvido para o corte de metais não ferrosos, como o alumínio, ele supera claramente os carbonetos convencionais.

El carburo especial es exclusivo de Kanefusa y fue creado en colaboración con el fabricante líder del mercado. Desarrollado para el corte de metales no ferrosos supera claramente a los carburos convencionales.





Comparação de ruído entre uma serra circular Kanefusa Sash Pro e uma serra circular comum

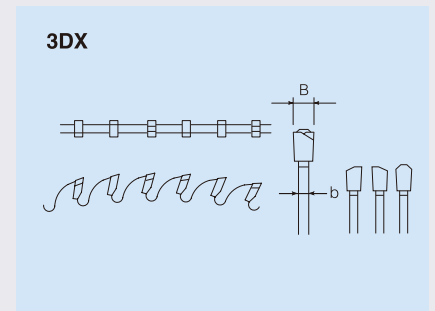
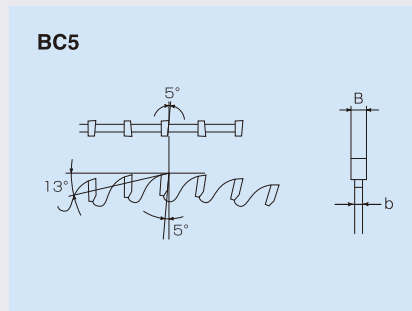
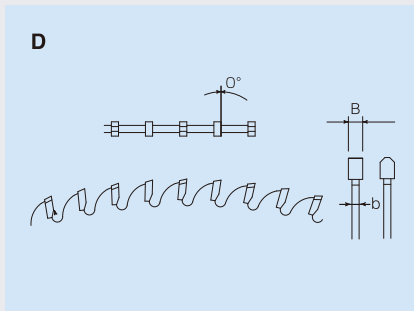
Comparación de ruido entre una sierra circular Kanefusa Sash Pro y una sierra circular común.

Geometria dos Dentes

Geometría de los Dientes

<p>Perfis extrusados</p> <p>Perfiles extruidos</p> 	<p>3DX</p> <ul style="list-style-type: none"> ■ Não gera esforços no corte, portanto, os cortes são suaves. ■ Quase não há flexionamento do material, especialmente cortando materiais finos como aletas do radiador ou lamelas. ■ A qualidade do corte se mantém constante pelo tempo total de uso. ■ Corte preciso sem vibrações. <p>BC5</p> <ul style="list-style-type: none"> ■ No genera esfuerzos en el corte, dando lugar a cortes más suaves. ■ Casi no hay flexionamiento del material, especialmente cortando materiales delgados como aletas de radiador o lamellas. ■ La calidad de corte se mantiene constante por el tiempo total de uso. ■ Corte preciso sin vibraciones. <p>D</p> <ul style="list-style-type: none"> ■ Devido à geometria simétrica do dente, a serra corre mais fácil. ■ Muito indicado para material com espessura acima de 4mm. <p>■ Debido a la geometría simétrica de los dientes, la sierra corre más fácilmente.</p> <p>■ Muy indicado para material con espesor mayor de 4mm.</p>
<p>Sólidos</p> <p>Sólidos</p> 	<p>D</p> <ul style="list-style-type: none"> ■ Devido à geometria simétrica do dente, a serra corre mais fácil. ■ Debido a la geometría simétrica de los dientes, la sierra corre más fácilmente.

Sash Pro



Nº do Produto Número de Producto	D [mm]	B [mm]	b [mm]	d [mm]	z	Furos Auxiliares e Centrais Agujeros Auxiliares y Centrales	Tipo de Dente Tipo de Diente	Ângulo de ataque [°] Ángulo de ataque [°]	
1	681-B480-405	350	x 3.0	x 2.4	x 32	x 108	2/14/64	BC5	5
2	681-A630-405	400	x 3.5	x 3.0	x 30	x 120	2/12/64	BC5	5
3	681-B114-405	500	x 3.5	x 3.0	x 30	x 120	2/14/64	BC5	5
4	681-B482-405	530	x 4.0	x 3.4	x 30	x 140	2/14/64	BC5	5

Nº do Produto Número de Producto	D [mm]	B [mm]	b [mm]	d [mm]	z	Furos Auxiliares e Centrais Agujeros Auxiliares y Centrales	Tipo de Dente Tipo de Diente	Ângulo de ataque [°] Ángulo de ataque [°]	
1	691-C432-405	215	x 2.2	x 1.6	x 30	x 60		D	-5
2	691-D207-405	250	x 3.0	x 2.4	x 32	x 80	2/11/63	D	5
3	691-B207-405	300	x 3.0	x 2.4	x 30	x 96	2/10/60+2/10.5/70	D	5
4	691-C604-405	300	x 3.0	x 2.4	x 32	x 96	2/11/63	D	5
5	691-A495-405	300	x 3.2	x 2.4	x 30	x 72	2/10/60	D	5
6	691-A792-405	300	x 3.2	x 2.4	x 30	x 96	2/12/63	D	5
7	691-D805-405	350	x 3.0	x 2.4	x 32	x 108	2/11/63	D	5
8	691-D137-405	350	x 3.0	x 2.5	x 40	x 84	2/11/63	D	5
9	691-A578-405	350	x 3.6	x 2.8	x 30	x 108	2/10/60	D	5
10	691-D428-405	352	x 3.6	x 2.8	x 30	x 108	2/10/60	D	5
11	691-A791-405	400	x 4.0	x 3.2	x 30	x 96	2/12/64	D	5
12	691-A580-405	420	x 4.0	x 3.2	x 30	x 100		D	5
13	691-C628-405	430	x 3.0	x 2.5	x 30	x 60		D	5
14	691-A551-405	450	x 4.0	x 3.2	x 30	x 108	2/12/64	D	5
15	691-D804-405	450	x 4.0	x 3.4	x 32	x 140		D	5
16	691-A925-405	500	x 4.0	x 3.4	x 30	x 120	2/10/60+2/13/70+2/12/63	D	5

Demais tamanhos e formatos de dentes estarão disponíveis mediante solicitação
 Otros tamaños y formatos de dientes están disponibles bajo pedido.

Sash Pro "Modelo Especial"

Sash Pro "Tipo especial"

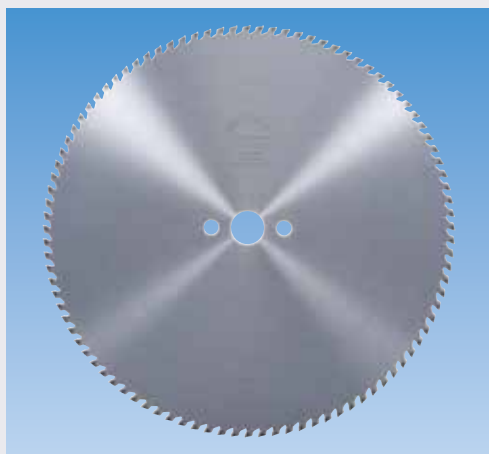
KANEFUS A



Contate-nos para mais informações, passando modelo do equipamento de corte, dados do material (tipo, formato, diâmetro).
Indíquenos su tipo de máquina de corte y el tamaño/la forma del material que se cortará.

Serra para metais não ferrosos
Sierra para metales no ferrosos

Sash Pro-sw



Reduzindo-se a dispersão de cavacos, é possível prevenir marcas de riscos nos materiais durante o manuseio e transporte dos mesmos.

Prevención de las raspaduras en los materiales de trabajo que se producen a causa de la viruta durante el transporte después de cortar.

Serra para metais não ferrosos
Sierra metálica no ferrosa

Sash Pro-HV



A geometria diferenciada dos dentes, possibilita a redução de cavacos durante o corte e aumento de durabilidade, ao mesmo tempo, proporciona um corte espelhado de alta qualidade.

★ Modelo disponível também para outras geometrias de dentes.

Se reducen las rebabas en el material de trabajo gracias al afilado del borde de alta precisión. Una mayor vida útil mediante la reducción de las rebabas iniciales.

Una increíble superficie de corte similar a un espejo.

★ Aplicable en la geometría de cada diente.

- Alta eficiência na redução de dispersão de cavacos durante o corte.
- Eficiencia mejorada para la recolección de viruta.



Dente BHF
Diente BHF

Restos de cavacos Restos de viruta

Modelo Hoja	Restos de cavacos Restos de viruta
Sash Pro:3DX	0.180g
Sash Pro-sw	0.012g

93%
Menos
menos

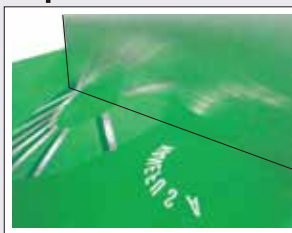


PAT.CZNL201610295391.3

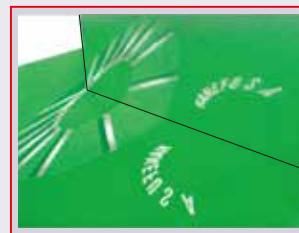


- Melhor qualidade de acabamento superficial.
- Calidad de la superficie de corte mejorada.

Acabamento de corte Superficie de corte

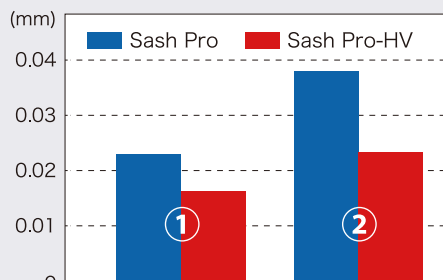


Sash Pro



Sash Pro-HV

Altura da rebarba Altura de las rebabas



① Dente tipo D (Perfil = 8mm)

② Dente tipo BC (Tubo cuadrado: 50x2.5mm)

① Tipo de diente D (placa metálica t = 8mm)

② Tipo de diente BC (tubo cuadrado t : 50x2.5mm)

Serra Circular Stable

Sierra Circular Stable

KANEFU S A



PAT.CA2542470,CN ZL200480030284,EP1679165,ID P0024180,IN234055,KR10-1041312,RU2348513,US8042443,TWI316882

A geometria do slot feito a laser é patenteado, ela permite reduzir a espessura da serra sem perder a estabilidade lateral.

La geometría de la ranura hecha al láser está patentada, ella permite reducir el espesor de la sierra sin perder la estabilidad lateral.



A espessura da serra Stable pode ser reduzida em 20% em relação às serras convencionais.

El espesor de la sierra Stable puede ser reducida en 20% en comparación con las sierras convencionales.

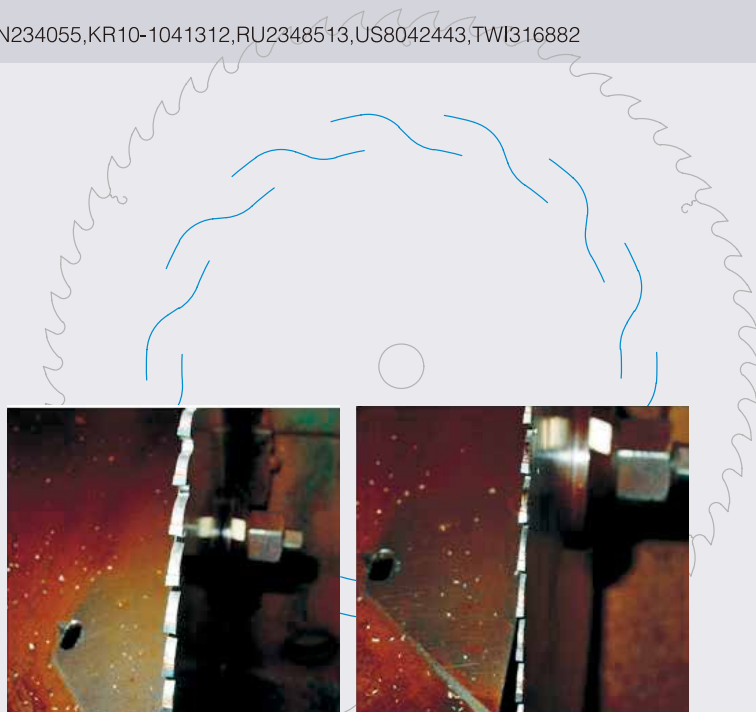


Desempenho da serra Stable:

- Melhor taxa de rendimento do material.
- Menos aparas a serem recicladas.
- Melhor qualidade de corte.
- Maior vida útil da serra.
- Menor esforço do motor.
- Corte significativamente silencioso.

El rendimiento de la sierra Stable:

- Mejor tasa de rendimiento del material.
- Menos desechos a ser reciclados.
- Mejor calidad del corte.
- Mayor vida útil de la sierra.
- Menor esfuerzo del motor.
- Corte significativamente silencioso.



Serras Convencionais
Sierras Convencionales



Serra Circular Stable
Sierra Circular Stable

Corte de Sólidos

Corte de Sólidos

f l = diâmetro do flange

f l = diámetro del flange

	D [mm]	B [mm]	b [mm]	z	Tipo de Dente Tipo de Diente	Ângulo de ataque [°] Ângulo de ataque [°]	f l [mm]	N _{máx.}
1	300	x 3.0	x 2.0	x 30	D	15	93	2,700
2	350	x 3.5	x 2.5	x 36	D	15	108	3,200
3	400	x 3.5	x 2.5	x 42	D	15	124	2,800
4	450	x 3.5	x 2.5	x 48	D	15	140	2,500
5	500	x 3.5	x 2.5	x 54	D	15	155	2,250
6	550	x 4.0	x 3.0	x 60	D	15	170	2,000
7	600	x 4.0	x 3.0	x 66	D	15	186	1,850

Corte de perfis extrusados

Corte de perfiles extruidos

f l = diâmetro do flange

f l = diámetro del flange

	D [mm]	B [mm]	b [mm]	z	Tipo de Dente Tipo de Diente	f l [mm]	N _{máx.}
1	300	x 2.0	x 1.5	x 72	3DX	93	5,100
2	350	x 2.5	x 2.0	x 84	3DX	108	4,350
3	400	x 2.5	x 2.0	x 96	3DX	124	3,800
4	450	x 2.5	x 2.0	x 108	3DX	140	3,400
5	500	x 2.5	x 2.0	x 120	3DX	155	3,000
6	550	x 3.0	x 2.5	x 132	3DX	170	2,800
7	600	x 3.0	x 2.5	x 138	3DX	186	2,500

As serras circulares Stable são produzidas mediante solicitação.
Otros tamaños y formatos de dientes están disponibles bajo pedido.

Nova Metal



KANEFUSA

Novametal DIA é indicada para cortar ligas de alumínio com um teor de silício abaixo de 10%.

Novametal DIA é produzida com Diamante policristalino (PCD).

O diamante policristalino proporciona uma vida mais longa do que o carboneto tungstênio para corte de ligas de alumínio.

No passado, era necessário um tamanho considerável de dente de diamante policristalino para garantir que os dentes estavam firmemente presos a serra.

Dado ao fato do diamante policristalino ser muito mais caro que os demais materiais de corte, o preço da serra depende extremamente do tamanho de seus dentes.

Nós da Kanefusa desenvolvemos uma tecnologia que permite unir um pequeno dente PCD a um substrato de carboneto de tungstênio, que é soldado a serra. Desta forma, podemos otimizar o uso do diamante policristalino e possibilitar um único uso das serras de PCD.

Novametal DIA es adecuada para cortar aleaciones de aluminio con un contenido de silicio por debajo del 10%.

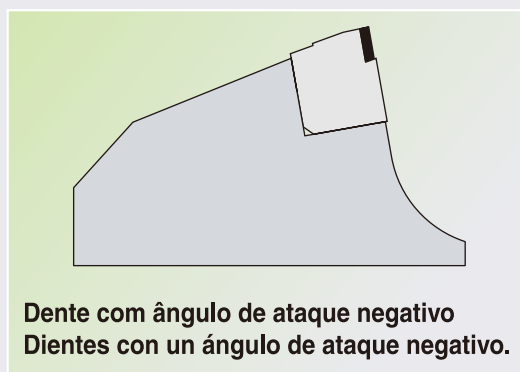
Novametal DIA es producida con diamante policristalino (PCD).

El diamante policristalino proporciona una vida más larga que el corte de carburo de tungsteno para corte de aleaciones de aluminio.

En el pasado, era necesario un tamaño considerable de diente de diamante policristalino para asegurar que los dientes estén unidos firmemente a la sierra.

Teniendo en cuenta el hecho de que el diamante policristalino es mucho más caro que los demás materiales de corte, el precio de la sierra depende extremadamente del tamaño de sus dientes.

Nosotros de la Kanefusa desarrollamos una tecnología que permite unir un pequeño dente PCD a un sustrato de carburo de tungsteno, que es soldado a la sierra. De esta forma, podemos optimizar el uso del diamante policristalino y posibilitar un único uso de las sierras de PCD.



Dente com ângulo de ataque negativo
Dientes con un ángulo de ataque negativo.



Por muitas razões, as serras circulares de um único uso são superiores às serras circulares que podem ser afiadas.

A serra circular que pode ser re-afiada é instável em desempenho, especialmente depois de ter sido re-afiada algumas vezes. Já a serra circular para único uso mantém a qualidade de corte, corte após corte, e serra após serra.

A serra circular para único uso pode trabalhar até que sofra dano substancial. Já a serra circular que pode ser re-afiada, deve ser retirada da máquina antes de evitar danos. Por essa razão, a Novametal DIA dura mais que uma serra PCD convencional.

Para diversas aplicações, estão disponíveis serras circulares com ângulo de ataque negativo.

Desempenho Novametal DIA:

- Vida útil maior do que a serra de carboneto de tungstênio.
- Desempenho superior ao da serra circular PCD comum.
- Maior tempo de uso na máquina.
- Alta confiabilidade, como o conceito do único uso.
- Livre de manutenção.

Por muchas razones, las sierras circulares de un solo uso son superiores a las sierras circulares que pueden ser afiladas.

La sierra circular que puede ser afilada es inestable en rendimiento, especialmente después de haber sido afilada varias veces. Por el otro lado la sierra circular de único uso mantiene la calidad de corte, corte tras corte, y sierra tras sierra.

La sierra circular de un solo uso puede trabajar hasta que sufra daño substancial. Mientras que una sierra circular que puede ser afilada, debe ser removida de la máquina antes para evitar daños. Por esta razón, la Novametal DIA dura más que una sierra PCD convencional.

Para diversas aplicaciones, están disponibles sierras circulares con un ángulo de ataque negativo.

Rendimiento Novametal DIA:

- Vida útil mayor que las sierras de carburo de tungsteno.
- Rendimiento superior al de la sierra circular PCD común.
- Mayor tiempo de uso de la máquina.
- Alta confiabilidad, como el concepto de un solo uso.
- Sin necesidad de mantenimiento.



<http://www.kanefusa.net>

E-mail : sales-ex@kanefusa.co.jp

Asia

KANEFUSA CORPORATION

Head Office / Factory

1-1, Nakaoguchi, Ohguchi-cho, Niwa-Gun,
Aichi-ken, Japan, Postal Code 480-0192
Tel : +81 587 95 7221 Fax: +81 587 95 7226
E-mail: sales-ex@kanefusa.co.jp

PT. KANEFUSA INDONESIA

EJIP Industrial Park, Jl. Ciujung Plot 8 D, South Cikarang,
Bekasi 17530, West Java, Indonesia
Tel : +62 21 897 0360 Fax: +62 21 897 0286
+62 21 897 0287
E-mail : sales@kanefusa.co.id

Surabaya Service Center

JL. Berbek Industri VII/5B Kawasan Industri Sier Surabaya, Indonesia
Tel : +62 31 849 1784 Fax: +62 31 849 2784

KANEFUSA CHINA CORPORATION

NO.50 Zhuzhu Road, Lujia Town Kunshan city, Jiangsu, China
Tel : +86 512 57875072 Fax: +86 512 57875073
E-mail : yy@kanefusa-cn.com

Tianjin Office

Sanjinglu No.5 Dongli economic development zone Tianjin city China
Tel : +86 22 5823 7633 Fax: +86 22 5823 7632
E-mail : tjkc03@kanefusa-cn.com

Guangdong Office

No.2 Danhen Road, Danzao Town Foshan City, Guangdong, China
Tel : +86(0)75785406562 Fax: +86(0)75785406571
E-mail : fssales@kanefusa-cn.com

KANEFUSA INDIA PRIVATE LIMITED

Plot No.169, Sector-8, IMT Manesar,
Gurugram Haryana PIN 122 051, India
Tel : +91 124 420 8440 Fax: +91 124 420 8441
E-mail : info@kanefusa.co.in

KANEFUSA VIETNAM MANUFACTURING CO., LTD.

Plot No. C 11-22-23, Thang Long Industrial Park (Vinh Phuc),
Thien Ke Commune, Binh Xuyen District, Vinh Phuc Province, Vietnam
Tel : +84 211 3510 992 Fax: +84 211 3510 990

KANEFUSA VIETNAM CO., LTD.

Road No.N3-2, Long Duc IP, Long Duc Ward,
Long Thanh District, Dong Nai Province, Vietnam
Tel : +84 251 368 1400 Fax: +84 251 368 1402
E-mail : sales@kanefusa-vn.com

Americas

KANEFUSA USA, INC.

621 Dolwick Drive Erlanger, KY 41018, USA
Tel : +1 859 283 1450 Fax: +1 859 283 5256
E-mail : sales@kanefusa-na.com

KANEFUSA DO BRASIL LTDA.

Rua Bom Pastor, 2732 Bloco Torre Sul - Sala 73
São Paulo - SP Cep:04203-003, Brasil
Tel : +55 11 2372 7664 Fax: +55 11 2372 7663
E-mail : vendas@kanefusa.net.br

Joinville Service Center

Rua Helmuth Fallgatter 1937, Joinville-SC CEP: 89206-101, Brasil
Tel : +55-47-3439-5486

KANEFUSA MEXICO S.A. DE C.V.

Circuito Logistic Aeropuerto No.4 Fracc.1 Lote2 Predio San
Antonio Texas Silao Guanajuato C.P. 36273 Mexico
Tel : +52 1 472 7486314/3 Fax: +52 1 472 7486313
E-mail : info@kanefusa.com.mx

Europe

KANEFUSA EUROPE B.V.

De Witbogt 12, 5652 AG, Eindhoven, The Netherlands
Tel : +31 40 2900 901 Fax: +31 40 2900 908
E-mail : info@kanefusa.nl

Moscow Office

TBldg. 2, Novodmitrovskaya 2, 127015, Moscow, Russia
Tel : +7 499 624 1030
E-mail : moscow@kanefusa.nl