



KANEFUSA CORPORATION

**兼房株式会社**

〒480-0192 爱知县丹羽郡大口町中小口一丁目1番地  
TEL +81 587 95 7221 FAX +81 587 95 7226  
<http://www.kanefusa.net/>  
E-mail: sales-ex@kanefusa.co.jp



2020.1500

**兼房株式会社**



董事长  
渡边 将人

## 致辞

兼房公司自创业以来，迄今已有100多年的历史。作为工业用机械切削刀具的综合厂家，我们不断追求各种工业生产用切削技术，始终提供着最高品质的各种产品。

工业用机械的切削刀具是从住宅、家具等木制品到纸产品、汽车、飞机、电子零部件等金属、树脂乃至新材料产品等各行各业的工业生产中必不可少的工具，可以说是工业机械的基本工具。

我们满怀“每个人都是行家里手”的专业意识，“凝视切削刀具的未来”，积极致力于研究开发和技术开发，通过生产具有高附加价值的产品，为“创造崭新的价值”而努力。

同时，我们还以成为“世界的兼房”为目标，将“为全球的产品生产做贡献”列入经营理念，全体员工团结一致，共同努力。感谢大家迄今为止对兼房的支持和鞭策，同时希望大家对今后的兼房寄寓重望并予以大力支持。谢谢！

我们每个人都将作为机械用切削刀具的行家里手，  
凝视切削刀具的未来，不断创造崭新的价值，  
为全球的产品生产做贡献。

# 1 first

兼房公司作为机械用切削刀具的龙头公司，  
力争使产品成为全球市场上的顶级品牌，  
为生产享誉全球的产品和完善的产品供应体制而努力。

# only 1

只有本公司才有的新颖、卓越的产品。  
兼房公司致力于生产能最大程度地满足顾客需求的“独一无二”的产品，  
为生产具有高附加价值的产品而努力。

创始人倾注了满腔热情的传统冶炼技术和以最新的科学成果为基础的加工处理技术。  
兼房公司的科学技术是不断积累起来的人类智慧和技术的结晶，  
再加上本公司独特的“理论与经验”的融合所支撑。  
兼房公司为生产只有本公司才有的“独一无二”的产品、  
开发具有高附加价值的全球“第一”的产品，将不断奋勇向前！



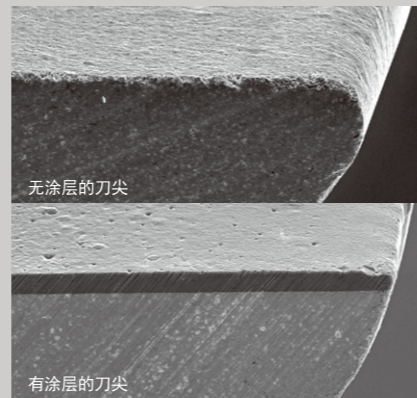
## 兼房的方针与科学技术

作为全球顶级品牌，本公司将凝视工业用机械切削刀具的未来，致力于满足所有需求的研究和技术开发，创造本公司在未来的独一无二的新产品和附加价值。这就是本公司的产品开发方针。本公司充分运用节省稀有金属及节电等迄今为止积累起来的技术，生产减轻地球环境负荷的环保型产品，为引领新时代进一步推动着技术开发。

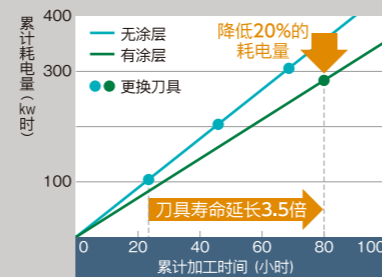
### ■ 自豪于世的4大核心技术

# 1

可降低耗电量的涂层技术



这是具有世界公认的“自身研磨特性”的兼房涂层技术。通过优化适合各种加工条件的母材和涂层膜质，可提高刀具锋利度，延长刀具寿命和降低20%的耗电量（与本公司以往产品相比）。

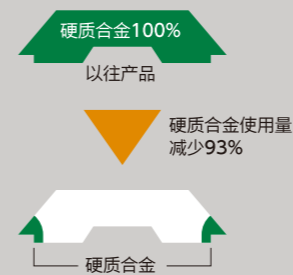


# 2

可减少稀有金属使用量的微小化技术



通过兼房独创的接合技术，成功实现了仅使切削刃前端部的硬质合金使用量最小化。由此，稀有金属刀刃部的硬质合金使用量减少了93%（与本公司以往产品相比），大幅度的节省了资源。

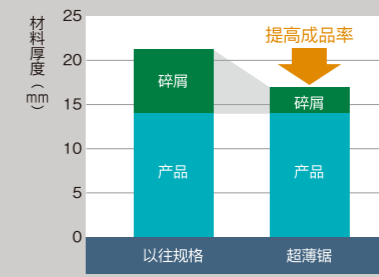


# 3

可提高成品率的超薄锯技术



在使锯片超薄化的同时，通过独自开发的喷雾系统减小摩擦系数，降低了因锯板烧损或变形而导致的产品不良率。因此，材料的成品率提高了12%，同时还可降低22%（与本公司以往产品相比）的耗电量。

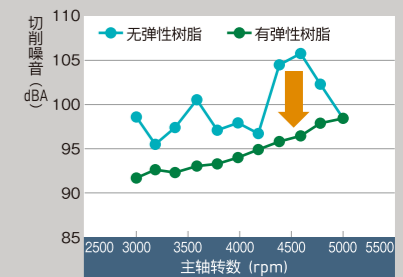


# 4

改善作业环境的降噪技术



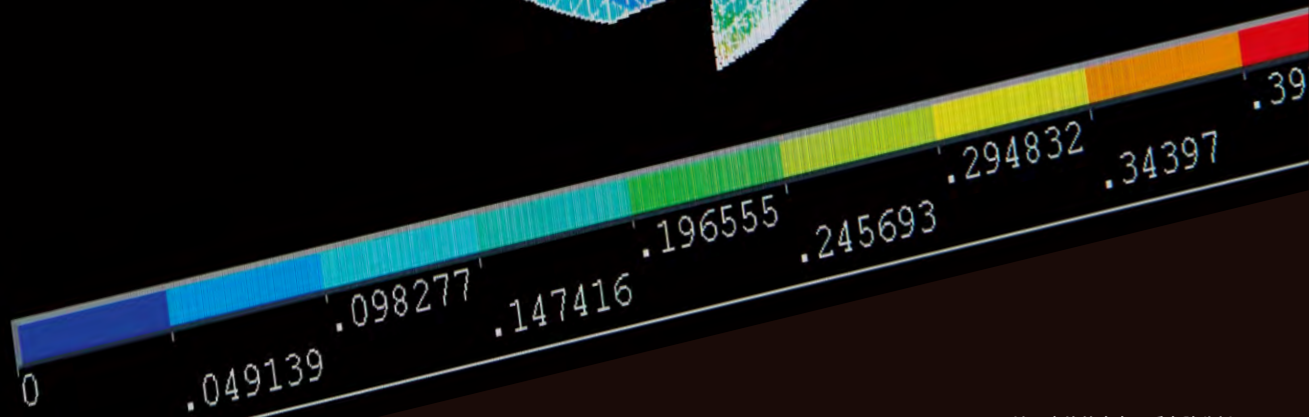
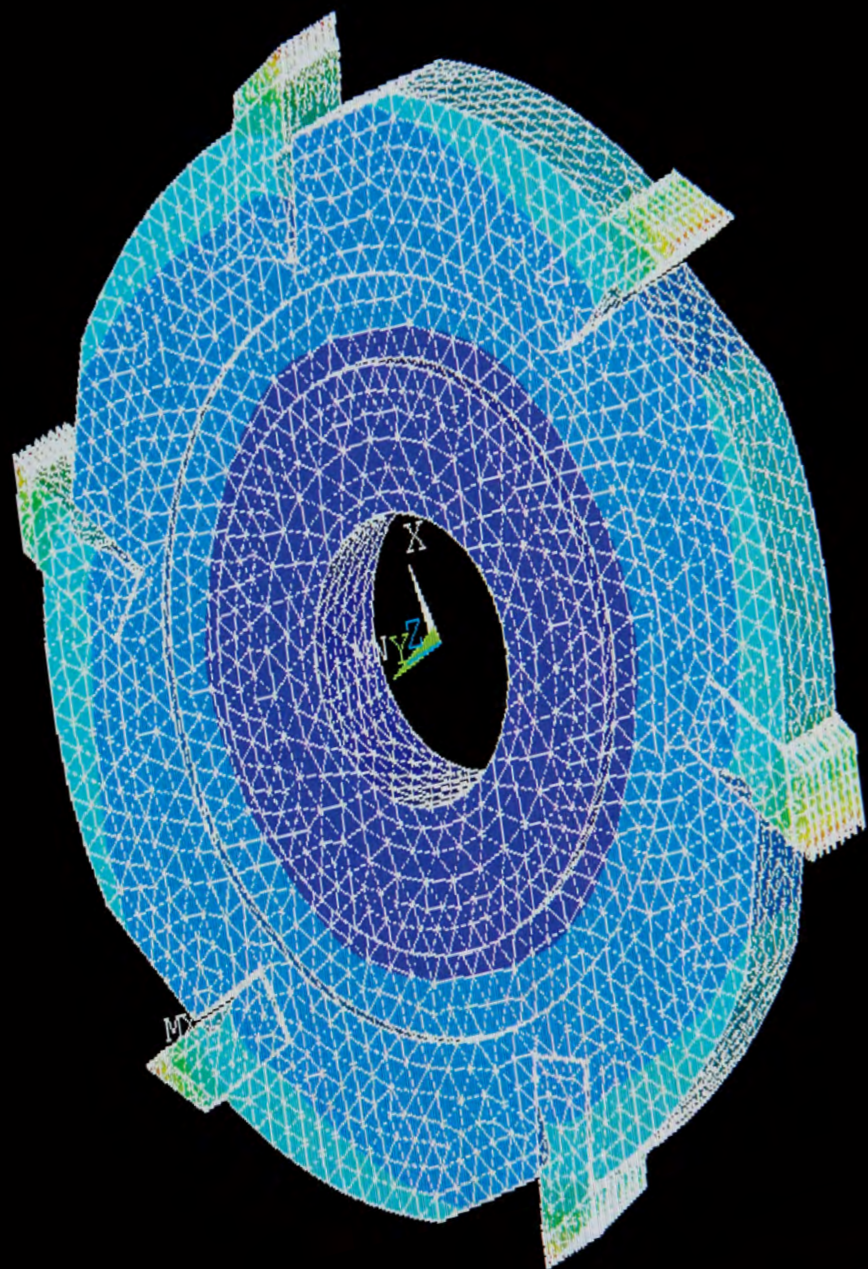
通过在锯板上开设使用了粘弹性树脂的消音线，可由锯板吸收切削时的横向振动能量。可在稳定的状态下顺畅地切割，大幅度的降低了切割时带来的噪音。





以营销、开发、制造为三位一体，  
创造并追求客户价值。

MODAL SOLUTION  
STEP=1  
SUB =1  
TIME=1  
USUM (AVG)  
RSYS=0  
DMX =.442248  
SMX =.442248



铣刀本体的应力承受电脑分析



总公司·技术中心



通过 Gran DIA 研磨金刚石刀具的工序

“从理论到经验”、“从经验到理论”  
销售、开发与制造部门密切配合，  
向高水平的“产品生产”的挑战



JQA-QM3710  
1999年通过认证

本公司始终坚持“从理论到经验”、“从经验到理论”的观点，以从客户的角度出发，“生产客户需要的产品”为目标，营销、开发与制造为三位一体，不断创造客户价值。兼房公司就是这样的一个技术集团。除了提供可灵活应对各种需求的高可靠性产品外，我们还创造掌握市场先机的客户潜在“想求”并将其产品化，通过“市场需求方式”，创造并追求客户价值。

■ 营销部门

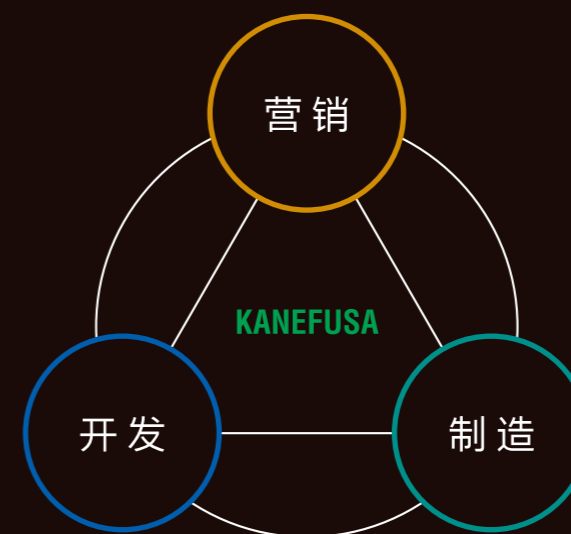
了解客户需求、掌握切削加工方面的难点及产品开发的关键等，并将信息反馈给负责制造、开发的AE（应用工程师）。同时，通过提出最佳切削加工系统方案并进行指导，追求新的客户价值。

■ 开发部门

研究开发作为“产品生产”的核心基础技术，开发提前反映了客户需求的新产品。在技术中心，我们不断进行各种测试，并与大学或其他科研机构合作，推动着最尖端的研究和开发。

■ 制造部门

与营销部门共享数据，运用长期积累的技术积极满足客户的需求。此外，为包括营销部门在内的各部门配置AE（应用工程师），直接向客户提出技术方案。技术性探索酝酿了新的技术性交流，开创着新的技术。



SEM



涂膜测厚仪



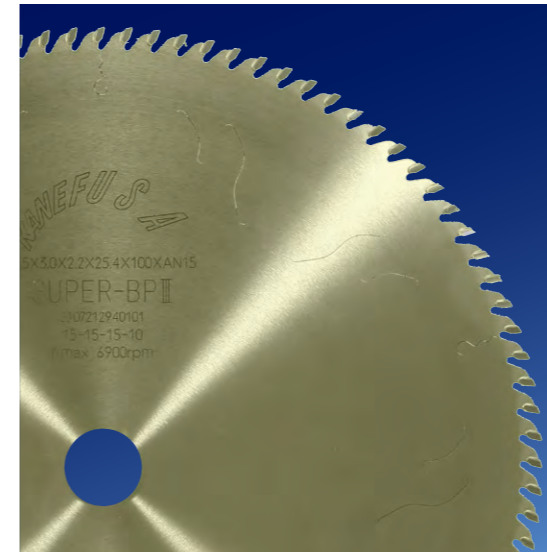
## 市场占有率高居首位的木工用刀具产品系列



金刚石圆锯片



金刚石替刃式预铣刀



圆锯片



组合式万能粉碎锯



金刚石螺旋式钻头



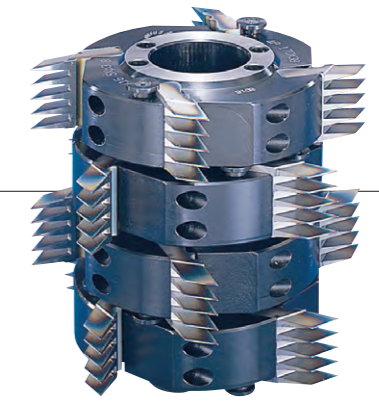
刮刀圆锯片

### 木材料加工用刀具

本公司的木工用刀具因其常年积累的先进技术而赢得了各方的高度信任。丰富齐全的产品系列享誉全球，可根据不同切削条件及加工方法，为客户提供高精度的锋利切削刀具。



离心刨刀®



替刃式长径指接刀



旋切/刨切刀

W O O D



在钢铁、有色金属等加工中发挥威力的产品系列



铣床加工



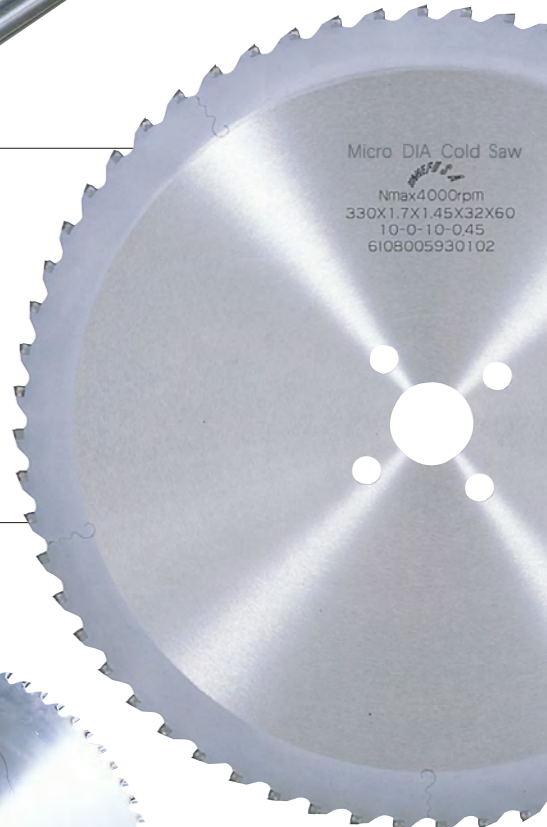
Φ3小径金刚石钻头



金刚石多阶成型钻头



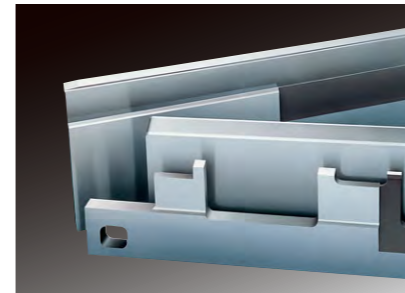
多刃金刚石面铣刀



有色金属切割用  
微小金刚石冷锯

## 钢铁、有色金属加工用刀具

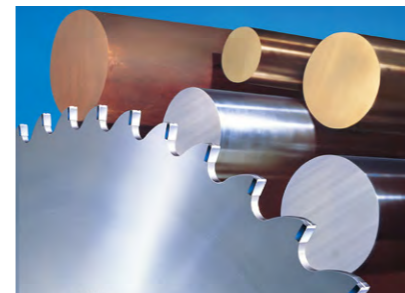
以金属冷轧切割用硬质合金圆锯片(冷锯)为首的兼磨钢铁、有色金属加工用刀具,钢铁自不用说,还可精密加工从特殊钢到合金钢及稀有金属类等有色金属材料,并保持出色的耐久性。



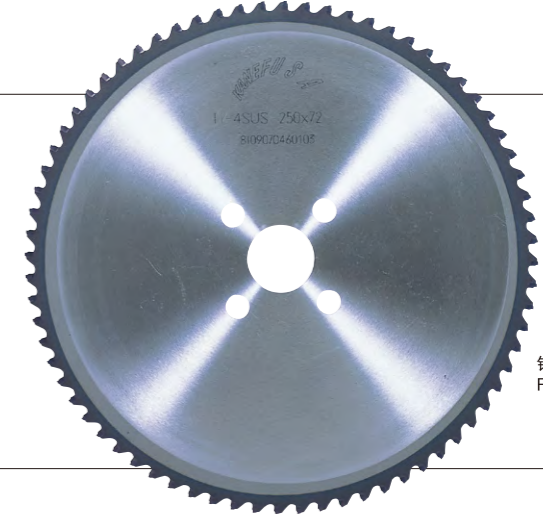
无心研磨机用托片



有色金属切割用  
极薄静音锯®



钢铁切割用冷锯

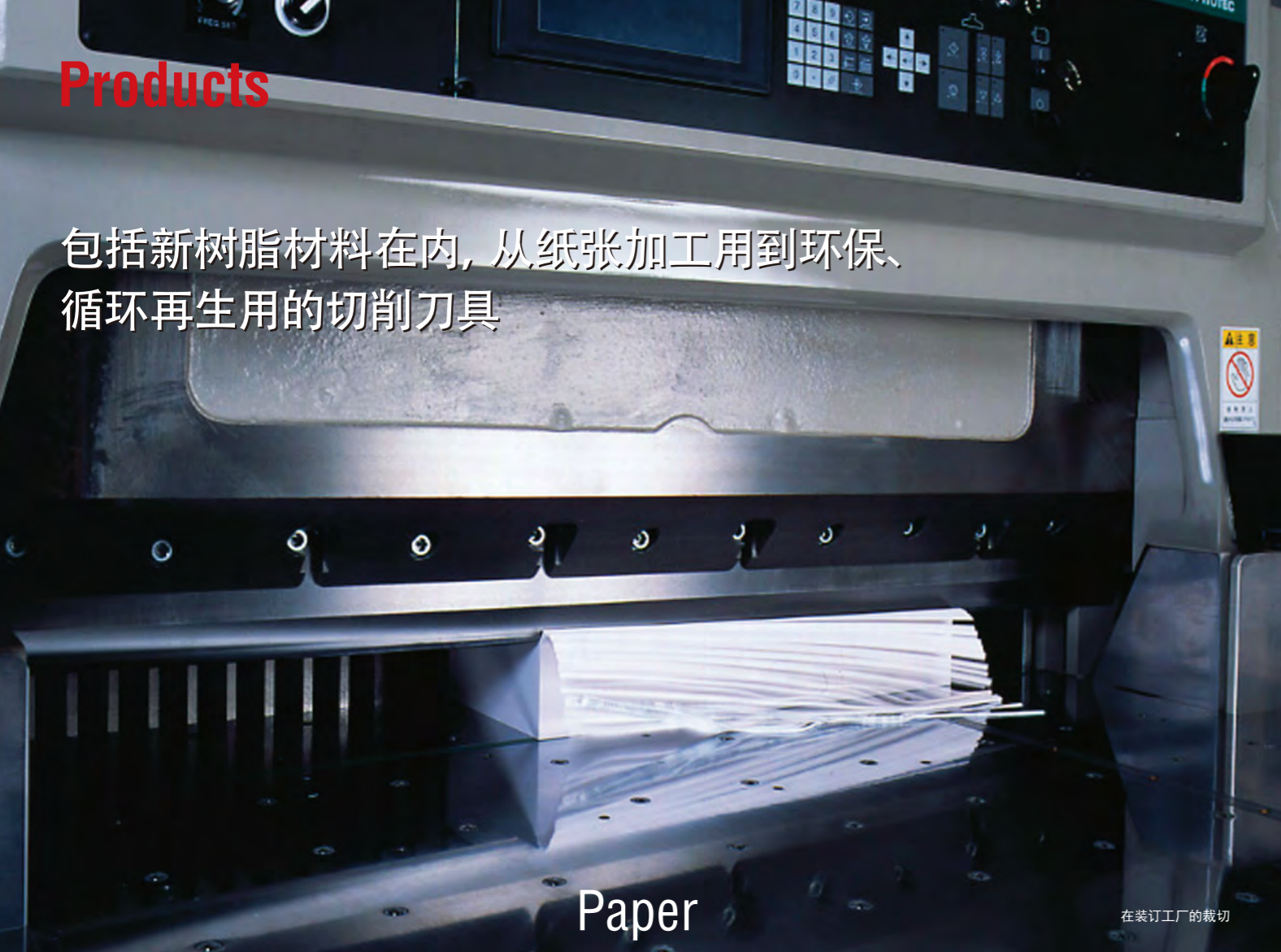


钢铁切割用  
Ferro Max®冷锯



# Products

包括新树脂材料在内，从纸张加工用到环保、循环再生用的切削刀具



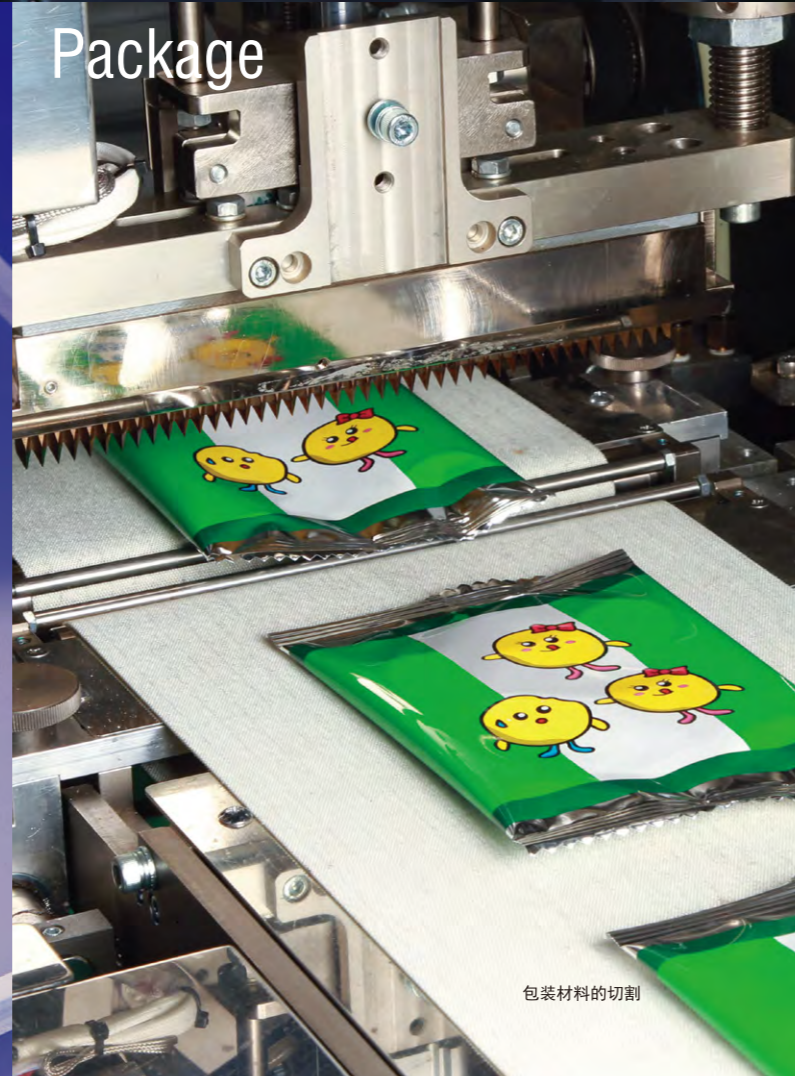
Paper

在装订工厂的裁切



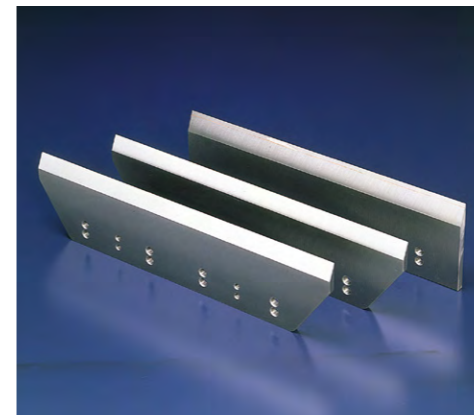
Plastic

树脂加工用CNC铣刀



Package

包装材料的切割



三面切纸刀

## 印刷品、纸制品加工用刀具

包括切纸刀、圆片刀在内，用于造纸、装订、纸张加工工序的刀具应有尽有。通过烧固、热处理等独创技术制作高耐久性的刀具。



圆片刀



无线胶粘装订机用  
书籍装订铣刀



切纸刀 VITECH®

## 树脂材料加工用刀具

适合亚克力、聚氯乙烯及其他树脂切断、成型加工、精密加工等的刀具一应俱全。美化切削面并抑制切断面熔敷等，有助于提高生产效率。

亚克力端铣刀



亚克力钻头

## 陶瓷工业类材料加工用刀具

设计制作适合难切削材料（包括从普通陶瓷工业类材料到硬质陶瓷工业类材料、水泥类板壁材料在内）加工的各种金刚石圆锯片、金刚石铣刀、金刚石倒角刀等。



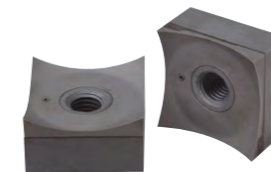
单晶金刚石端铣刀  
(树脂用)



陶瓷工业类材料切割用金刚石铣刀

## 环保、循环再生型工业用刀具

制作可减少废弃物以及循环再生时用于“破碎”、“粉碎”等重要工序的工具用刀具。针对适合作业工序的特性与材质提出方案，制作高效刀具。



循环再生用 粉碎用转刀



循环再生用 粉碎用刀架

## 包装机械用刀具

制作适合剪切、扎刺、压力切断、拔模加工等所有包装加工用途的工具用刀具。通过设计最适合包装工序的刀具，有助于提高包装机械的生产效率。



剪切刀



压力剪切刀



扎刺刀

OTHERS



# KANEFUSA GLOBAL NETWORK

## 遍布全球的网络

“始终以全球化观点进行思考”。本公司认为，对切削技术的思考是不分国界的。如果能以优质的切削刀具满足客户需求，那么无论在何处都会受到赞誉——公司自创业伊始培养起来的放眼全球的观点，目前已渗透到世界各地的销售网点。公司很早便将目光投向国外，国外生产基地有，印度尼西亚的“PT. KANEFUSA INDONESIA”，在中国的“昆山兼房高科技刀具有限公司”，都为周边国家的工业发展做出了贡献。



**PT. KANEFUSA INDONESIA**  
EJIP Industrial Park,  
Jl. Cijung Plot 8 D,  
South Cikarang, Bekasi 17530,  
West Java, Indonesia  
Tel :+62 21 897 0360  
Fax:+62 21 897 0286  
+62 21 897 0287  
E-mail:sales@kanefusa.co.id

Surabaya Service Center  
Jl. Berbek Industri VII/5B  
Kawasan Industri Sier  
Surabaya, Indonesia  
Tel :+62 31 849 1784  
Fax:+62 31 849 2784



**KANEFUSA EUROPE B.V.**  
De Witbogt 12, 5652 AG,  
Eindhoven, The Netherlands  
Tel :+31 40 290 0901  
Fax:+31 40 290 0908  
E-mail:info@kanefusa.nl

Moscow Office  
Bldg. 2, Novodmitrovskaya 2,  
127015, Moscow, Russia  
Tel :+7 499 624 1030  
E-mail:moscow@kanefusa.nl



**KANEFUSA DO BRASIL LTDA.**  
Rua Bom Pastor, 2732 Bloco  
Torre Sul-Sala 73 Sao Paulo-SP  
Cep:04203-003, Brasil  
Tel :+55 11 2372 7664  
Fax:+55 11 2372 7663  
E-mail:vendas@kanefusa.net.br

Joinville Service Center  
Rua Helmuth Fallgatter 1937,  
Joinville-SC  
CEP: 89206-101, Brasil  
Tel :+55-47-3439-5486



**KANEFUSA USA, INC.**  
621 Dolwick Drive, Erlanger,  
Kentucky 41018, U.S.A  
Tel :+1 859 283 1450  
Fax:+1 859 283 5256  
E-mail:sales@kanefusa-na.com



**昆山兼房高科技刀具有限公司**  
江苏省昆山市陆家镇珠竹路50号  
Tel :+86 512 57875072  
Fax:+86 512 57875073  
E-mail:yy@kanefusa-cn.com

天津分公司  
天津市东丽经济开发区三经路5号  
Tel :+86 22 58237633  
Fax:+86 22 58237632  
E-mail:tjkfc03@kanefusa-cn.com

佛山分公司  
广东省佛山丹灶镇丹横路2号  
(1-3商铺)  
Tel :+86 (0) 75785406562  
Fax:+86 (0) 75785406571  
E-mail:fssales@kanefusa-cn.com



**KANEFUSA VIETNAM CO., LTD.**  
Road No.N3-2, Long Duc IP,  
Long Duc Ward, Long Thanh  
District, Dong Nai Province,  
Vietnam  
Tel :+84 251 368 1400  
Fax:+84 251 368 1402  
sales@kanefusa-vn.com



**KANEFUSA INDIA PRIVATE LIMITED**  
Plot No.169 Sector-8, IMT  
Manesar, Gurugram Haryana  
PIN 122-051 India  
Tel :+91 124 420 8440  
Fax:+91 124 420 8441  
E-mail:info@kanefusa.co.in



**KANEFUSA MEXICO S.A. DE C.V.**  
Circuito Logistic Aeropuerto No.4  
Frac.1 Lote2 Predio San Antonio  
Texas Silao Guanajuato C.P.  
36273 Mexico  
Tel :+52 1 472 7486314/3  
Fax:+52 1 472 7486313  
E-mail:info@kanefusa.com.mx



**KANEFUSA VIETNAM MANUFACTURING CO., LTD.**  
Plot No. C 11-22-23,  
Thang Long Industrial  
Park (Vinh Phuc),  
Thien Ke Commune,  
Binh Xuyen District,  
Vinh Phuc Province, Vietnam



## 兼房百年历史与现状



### 公司简介

兼房株式会社  
KANEFUSA CORPORATION

**总 公 司** 千480-0192  
爱知县丹羽郡大口町  
中小口一丁目1番地  
TEL 0587-95-2821  
FAX 0587-95-7225

**成 立 时 间** 1948年11月25日(1896年创业)

**法 人 代 表** 董事长 渡边 将人

**注 册 资 金** 21亿4,250万日元  
(截止2020年3月31日)

**业 务 内 容** 制造销售工业用机械切削刀具、  
机床、机械零件

**销 售 额** 189亿日元

**员 工** 728人(到2020年3月31日为止)

**上 市 交 易 所** 东京证券交易所第二部  
(2006年3月上市)  
名古屋证券交易所第二部  
(1995年4月上市)

**结 算 期** 3月31日

### 沿革

- 1896年 神谷观吉(铃雄的亲生父亲)  
在名古屋市西区城西4丁目创业,开始锻造业
- 1931年 渡边铃雄继承事业
- 1937年 在名古屋市热田区热田西町  
成立兼房刃物有限会社
- 1947年 开设东京办事处
- 1948年 在名古屋市热田区六番町新设工厂,  
同时公司改组为兼房刃物工业株式会社
- 1949年 开设大阪办事处
- 1959年 遭受伊势湾台风灾害  
在日本的机械切削刀具厂家中  
第一个研制出高频热处理装置
- 1961年 木工用圆形铣刀专业工厂  
在名古屋市热田区西郊通竣工
- 1963年 在爱知县丹羽郡大口町购置场地,  
着手建设大口工厂
- 1964年 大口工厂第一期工程竣工,  
圆形铣刀部门开始投产
- 1965年 大口工厂第二期工程竣工,总公司工厂迁址,  
工厂获得JIS标示许可
- 1968年 成立兼房刃物贩卖株式会社  
分离并接管销售部门的业务
- 1969年 作为出口贡献企业受到表彰(1971年再次受到表彰)
- 1971年 渡边铃雄 出任日本机械锯及刀具协会  
(现日本机械锯及刀具工业会)理事长
- 1972年 在大口工厂建成圆锯片工厂,  
确立了批量生产体制
- 1973年 大口工厂主楼竣工
- 1976年 作为实施工业标准化的优质工厂,  
荣获名古屋通产局长奖
- 1977年 新建木工用成型倒角加工铣刀专业工厂
- 1979年 在日本全国的分公司和营业所设置计算机终端,  
建成研发综合系统
- 1981年 渡边浩出任社长  
开始正式生产金刚石刀具
- 1982年 在大口工厂建成冷锯工厂,  
谋求正式打入金属冷切割领域
- 1983年 开始销售以“ACE”命名的系列刀具
- 1984年 参加在中国济南、天津、哈尔滨举办的展览会,  
谋求开拓市场  
积极在美国、欧洲开展营销活动  
增设冷锯工厂,同时引进德国的先进设备  
同行中首家销售额突破100亿日元大关  
打入超精密机械切削刀具、零件领域
- 1985年 总公司机构迁至大口工厂
- 1986年 建设高精度产品专业工厂,完善批量生产体制,  
以应对金刚石刀具、型刀、ACE产品等  
需求量的增加  
兼房刃物工业的注册资金为1亿5,000万日元、  
销售公司为1亿日元  
在印度尼西亚首都雅加达成立合资企业  
“PT.兼房 印度尼西亚”
- 1990年 合并工业、销售两公司  
公司更名为兼房株式会社  
注册资金增至2亿8,000万日元  
圆锯片新工厂第二期工程竣工
- 1991年 注册资金增至4亿日元
- 1992年 注册资金增至10亿2,500万日元
- 1995年 在名古屋证券交易所第二部上市  
注册资金增至21亿4,250万日元  
渡边浩社长出任  
日本机械锯及刀具工业会理事长
- 1996年 PT.兼房印度尼西亚新工厂竣工  
新建技术中心
- 1998年 在荷兰设置欧洲办事处
- 1999年 在美国成立分公司“兼房 USA, INC.”  
通过ISO9001认证(总公司、工厂)
- 2000年 渡边浩就任会长、渡边将人担任社长
- 2001年 成立荷兰分公司“兼房 欧洲 B.V.”
- 2002年 在中国成立生产分公司  
“昆山兼房高科技刀具有限公司”
- 2003年 通过ISO14001认证(总公司、工厂)  
在中国成立再研磨服务中心  
“昆山兼房精密刀具有限公司”
- 2004年 PT.兼房印度尼西亚通过ISO9001认证
- 2005年 昆山兼房高科技刀具有限公司通过  
ISO9001·ISO14001认证
- 2006年 在东京证券交易所第二部上市  
昆山兼房精密刀具有限公司取得  
在中国的销售权
- 2008年 中国生产分公司  
“昆山兼房高科技刀具有限公司”第二工厂竣工  
名古屋分公司迁入在名古屋市热田区内新建的办公楼,  
改称中部分公司
- 2009年 东京分公司与前桥办事处合并,  
迁入在埼玉市北区新建的办公楼,改称关东分公司  
大阪分公司改称为关西分公司  
在印度成立销售分公司  
“兼房印度 Pvt.Ltd.”
- 2010年 在巴西成立销售分公司  
“兼房巴西 LTDA.”
- 2011年 昆山兼房高科技刀具有限公司兼  
并昆山兼房精密刀具有限公司
- 2012年 “兼房 USA, INC.”的新办公楼竣工  
德岛办事处迁至高松市,改称高松营业所
- 2013年 在墨西哥成立销售分公司  
“兼房墨西哥 S.A. DE C.V.”
- 2015年 新建“商谈中心”
- 2016年 在越南成立销售分公司  
“兼房越南 KFV”
- 2018年 在越南成立生产分公司  
“兼房越南工厂 KFVM”