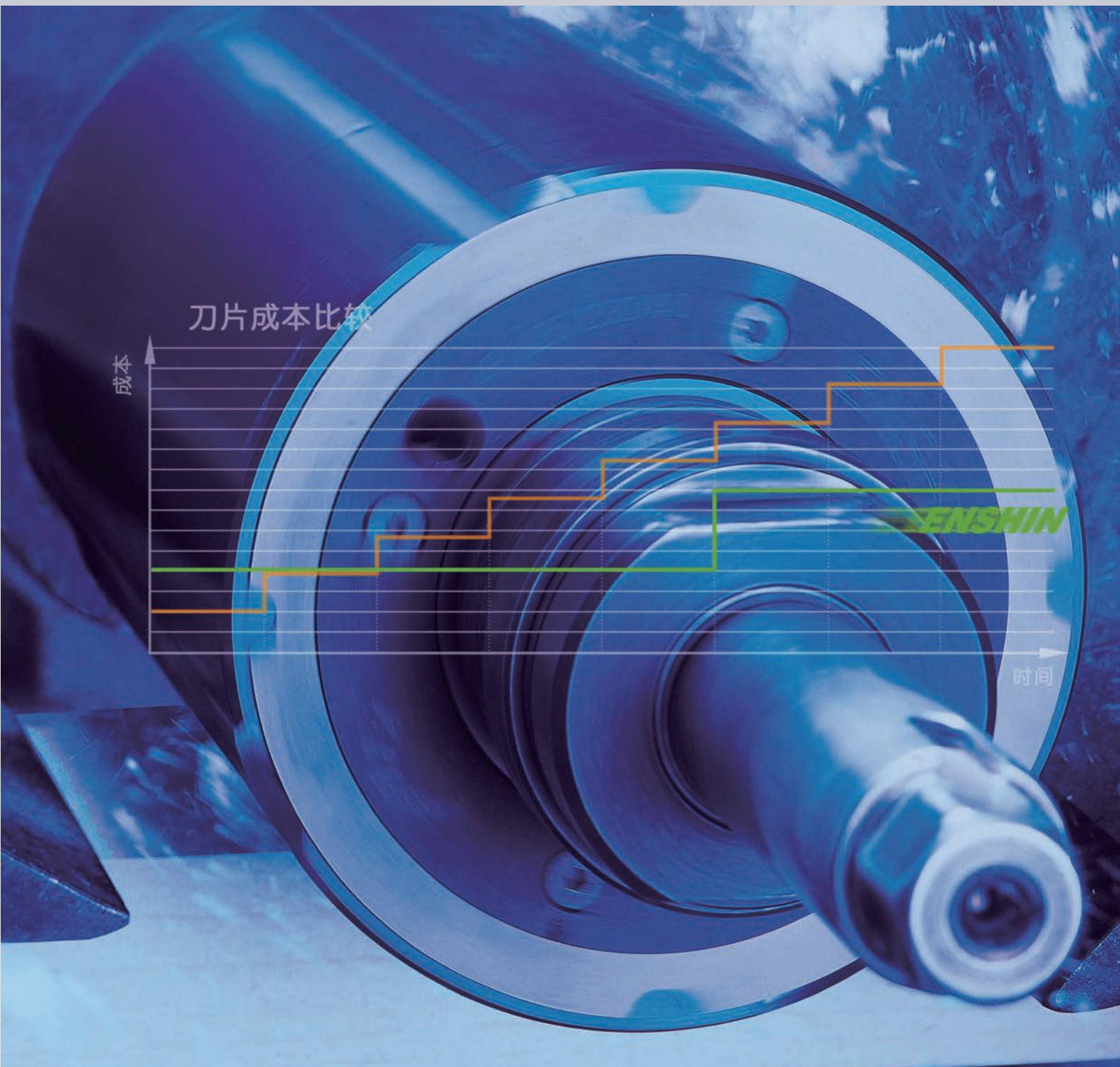


# 离心刨刀轴

强力固定式及空洞式

KANEFUSA  
兼房



*Kanefusa - A New Dimension of Performance*



JQA-QM3710



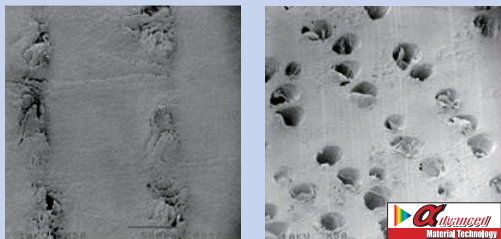
JQA-EM3137

总公司/工厂

※规格和外观如有更改，恕不另行通知。  
※照片和图片与实物可能有所不同。

**0-44-1**  
[Class] [Article] [Revision]

# 技术



$\alpha$ MT处理后的切割刀刃可保持长时间锋利。

上图所示在切割100m后橡木的导管。高速钢刀刃已经开始有些钝化，导管有些不清晰，并挤压材料。

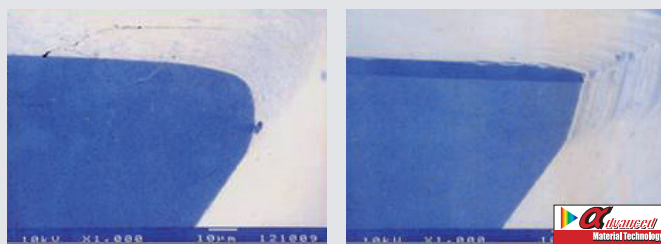
$\alpha$ MT刀具切割的导管仍然清晰，即使在逆纹切割时也是如此。

没有涂层的刀刃磨损很快。钝化的切割刀刃撕裂木材，切割表面粗糙。



高科技表面涂层处理技术( $\alpha$ MT)是浸入材料的一个涂层。对于刨刀片来说就是在高速钢前刀面浸入一层 $\alpha$ MT材料。

$\alpha$ MT处理后的切割刀刃可保持长时间锋利，在使用期间，只有在后面可见少许倒角状磨损及前角面很小的圆角。



在切割1000m云杉后高速钢刀刃

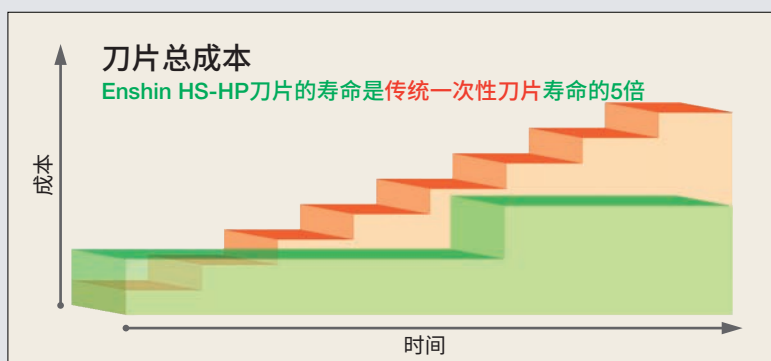
在切割1000m云杉后HS-HP

## 为用户创造更大价值的刀片

每把Enshin刀片有两个相反设计的切削刀刃，从而使得这种刀片成为非常经济的刀具解决方案。

刀片材料HS-HP是经 $\alpha$ MT处理后高速钢。在刨削软木时， $\alpha$ MT处理后的刀片寿命是普通的高速钢刀片的5倍。

每把刀片使用一个断屑器，从而保证即使在逆纹刨削时也可得到最佳切削表面



每个切削刀刃都经精心研磨，从而保证即使在刨削纹理扭曲的木材时也可取得最佳效果。

HS-HP刀片为一次性使用，磨削后就没有刀刃寿命问题。切削质量一致、加工工艺稳定及工作过程无麻烦。

# 尺寸

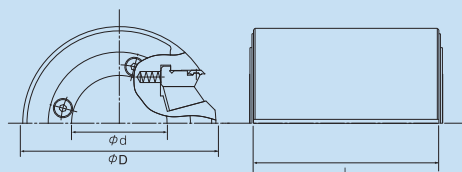
## 空洞式刨刀轴



对于高达8000rpm的转速，可以使用强力固定式界面闸安装一般的空洞式离心刨刀轴至微振上。

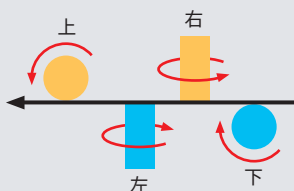
在固定至微振上后，对整个系统进行平衡，从而取得最好刨削质量及最佳工作安全状态。

我们可供一般微振及油压微振，详情与兼房联系。



代号	尺寸	尺寸		n最大	
		(D)	(L)		(d)
1	789-B375-500	125 x 100 x	40	x 4	8000
2	789-A869-500	125 x 130 x	40	x 4	8000
3	789-B078-500	125 x 150 x	40	x 4	8000
4	789-A868-500	125 x 180 x	40	x 4	8000
5	789-A866-500	125 x 230 x	40	x 4	8000
6	789-0000-500	125 x 100 x	1 1/2"	x 4	8000
7	789-0000-500	125 x 130 x	1 1/2"	x 4	8000
8	789-0000-500	125 x 150 x	1 1/2"	x 4	8000
9	789-0000-500	125 x 230 x	1 1/2"	x 4	8000
10	789-0000-500	140 x 100 x	1 13/16"	x 4	8000
11	789-0000-500	140 x 130 x	1 13/16"	x 4	8000
12	789-0000-500	140 x 150 x	1 13/16"	x 4	8000
13	789-0000-500	140 x 230 x	1 13/16"	x 4	8000

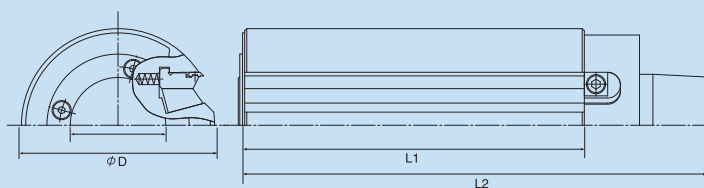
## 强力固定式离心刨刀轴



强力固定式离心刨刀轴为整体式，轴体外径(D)为90mm，由德国的威力公司预制，然后由日本兼房公司完成，从而确保最高精度和质量。

在装上HS-HP刀片后，刀具的外径为93mm。由于HW刀片较宽，装上后刀具的外径将为93.7mm。两种外径都适用Powermat四面刨。

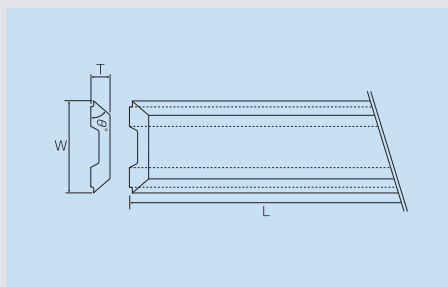
## 兼房是威力公司的合作伙伴



代号	尺寸	型号	n最大	
				(D)
1	788-0000-500	93 x 80 x 138 x 2	左/下	12500
2	788-0000-500	93 x 100 x 158 x 2	左/下	12500
3	788-0000-500	93 x 130 x 188 x 2	左/下	12500
4	788-0000-500	93 x 150 x 208 x 2	左/下	12500
5	788-0000-500	93 x 170 x 228 x 2	左/下	12500
6	788-0000-500	93 x 190 x 248 x 2	下	12500
7	788-0000-500	93 x 210 x 268 x 2	下	12500
8	788-0000-500	93 x 240 x 298 x 2	下	12500
9	788-0000-500	93 x 80 x 138 x 2	右/上	12500
10	788-0000-500	93 x 100 x 158 x 2	右/上	12500
11	788-0000-500	93 x 130 x 188 x 2	右/上	12500
12	788-0000-500	93 x 150 x 208 x 2	右/上	12500
13	788-0000-500	93 x 170 x 228 x 2	右/上	12500
14	788-0000-500	93 x 190 x 248 x 2	上	12500
15	788-0000-500	93 x 210 x 268 x 2	上	12500
16	788-0000-500	93 x 240 x 298 x 2	上	12500

※HSK刀柄

## 替刃

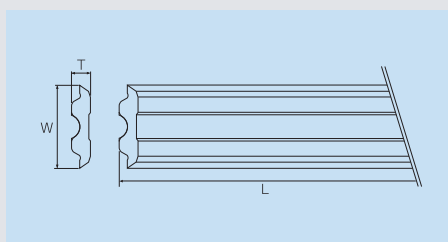


### 材质说明

HS-HP: 高速 $\alpha$ MT涂层  
HW: 单体硬质合金

代号	尺寸			材质	
	(L)	(W)	(T)		
1	797-A480-611	80	12	2.6	HS-HP
2	797-A336-611	100	12	2.6	HS-HP
3	797-A298-611	130	12	2.6	HS-HP
4	797-A320-611	150	12	2.6	HS-HP
5	797-1725-611	170	12	2.6	HS-HP
6	797-A300-611	180	12	2.6	HS-HP
7	797-A341-611	190	12	2.6	HS-HP
8	797-A391-611	210	12	2.6	HS-HP
9	797-A299-611	230	12	2.6	HS-HP
10	797-2434-611	240	12	2.6	HS-HP
11	797-A423-900	80	12.7	2.6	HW
12	797-A452-900	100	12.7	2.6	HW
13	797-A435-900	130	12.7	2.6	HW
14	797-A512-900	150	12.7	2.6	HW
15	797-A528-900	170	12.7	2.6	HW
16	797-A436-900	180	12.7	2.6	HW
17	797-A470-900	190	12.7	2.6	HW
18	797-A505-900	210	12.7	2.6	HW
19	797-A439-900	230	12.7	2.6	HW
20	797-A481-900	240	12.7	2.6	HW

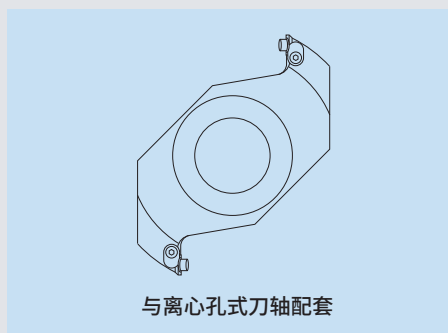
## Tersa® 替刃—系统刀轴



代号	尺寸			材质	
	(L)	(W)	(T)		
1	797-A516-611	130	10	2.3	HS-HP
2	797-A518-611	180	10	2.3	HS-HP
3	797-A517-611	230	10	2.3	HS-HP
4	797-A533-611	650	10	2.3	HS-HP

Tersa®是 Samvaz S.A. 注册商标兼房公司对此商标无所有权。

## 定角铣刀



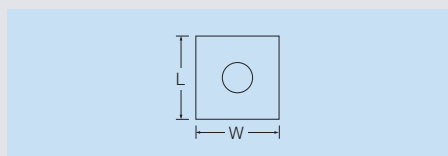
代号	尺寸				
	(OD)	(L)	(d)	(Z)	
1	877-C055-400	140	12	40	2
2	877-0000-400	140	12	1 1/2"	2
3	877-0000-400	165	12	1 13/16"	2

### 刃刀

781-1210-900 12×12×1.5四面单体刀,  $\alpha$ MT涂层。

\*可根据订单需求制作其它规格。

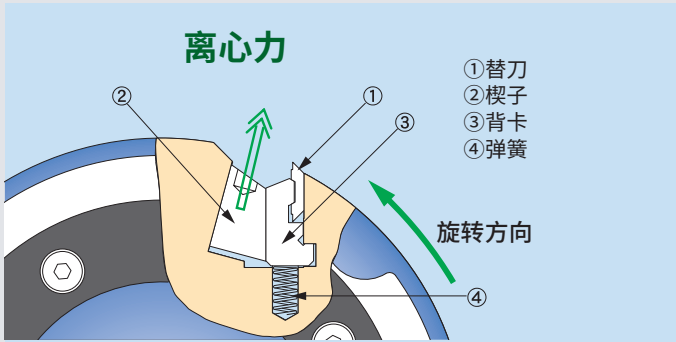
## 定角铣刀替换式刀头



代号	尺寸			材质	
	(L)	(W)	(T)		
1	781-1210-900	12	12	2	HC-UH

# 为用户创造更大价值的刀体

KANEFUS  
兼房



独特及操作容易的离心力自锁系统可牢固锁定刀片至其正确位置。

安装精度在0.04mm以内。精加工表面质量特好，特别是与强力固定式刀轴一起使用时质量更好。



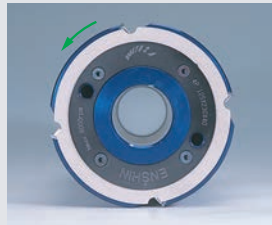
强力固定式离心刨刀是整体式钢结构刀具，刚性足、精度高、使用寿命长，使用转速可高达12500 rpm。

空洞式离心刨刀轴为高强度铝制，重量轻、耐用及使用寿命长而且已测试过转速8000rpm。

封闭式圆形刀体可保持工作环境安静。



轻敲楔子

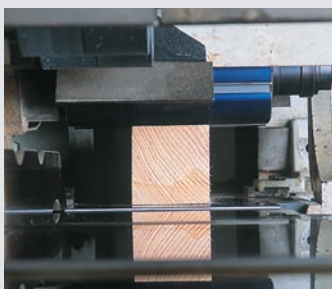


旋转安全套板



将刀片滑出

## 应用



N (cm)	Z	S.R (mm)	F (mm)										
			1	5	10	15	20	25	30	35			
6000	2	0.5											
		1											
		1.5											
		2											
		2.5											
	4	3											
		3.5											
		4											
		4.5											
		5											

N (cm)	Z	S.R (mm)	F (mm)										
			1	5	10	15	20	25	30	35			
8000	2	0.5											
		1											
		1.5											
		2											
		2.5											
	4	3											
		3.5											
		4											
		4.5											
		5											

Ultra fine planing    Fine planing    Rough planing

刀片材料	加工材料	修磨
HS-HP	软木	不可
HW	硬木、热带木材、集成材	后面0.7mm (可修磨)

由于刀片性能佳，所有刀轴都适用于切削软硬木，无需针对不同材料使用不同前角。



<http://www.kanefusa.net/cn/>

E-mail : sales-ex@kanefusa.co.jp



## Asia (亚洲)

### KANEFUSA CORPORATION (兼房株式会社)

Head Office / Factory (总公司、工厂)  
1-1, Nakaoguchi, Ohguchi-cho, Niwa-Gun,  
Aichi-ken, Japan, Postal Code 480-0192  
Tel : +81 587 95 7221 Fax : +81 587 95 7226  
E-mail: sales-ex@kanefusa.co.jp

### PT. KANEFUSA INDONESIA (兼房印度尼西亚)

EJIP Industrial Park, Jl. Ciujung Plot 8 D, South Cikarang,  
Bekasi 17530, West Java, Indonesia  
Tel : +62 21 897 0360 Fax: +62 21 897 0286  
+62 21 897 0287  
E-mail : sales@kanefusa.co.id

### Surabaya Service Center (苏腊巴亚(泗水岛)服务中心)

JL. Berbek Industri VII/5B Kawasan Industri Sier Surabaya, Indonesia  
Tel : +62 31 849 1784 Fax: +62 31 849 2784

### KANEFUSA CHINA CORPORATION (昆山兼房高科技刀具有限公司)

NO.50 Zhuzhu Road, Lujia Town Kunshan city, Jiangsu, China  
Tel : +86 512 57875072 Fax: +86 512 57875073  
E-mail : yy@kanefusa-cn.com

### Tianjin Office (天津分公司)

Sanjinglu No.5 Dongli economic development zone Tianjin city China  
Tel : +86 22 5823 7633 Fax: +86 22 5823 7632  
E-mail : tjkc03@kanefusa-cn.com

### Guangdong Office (佛山分公司)

No.2 Danhen Road, Danzao Town Foshan City, Guangdong, China  
Tel : +86 757 85406562 Fax: +86 757 85406571  
E-mail : fssales@kanefusa-cn.com

### KANEFUSA INDIA PRIVATE LIMITED (兼房印度)

Plot No.169, Sector-8, IMT Manesar, Gurgaon,  
Haryana PIN 122-051 India  
Tel : +91 124 420 8440 Fax: +91 124 420 8441  
E-mail : info@kanefusa.co.in

### KANEFUSA VIETNAM MANUFACTURING CO., LTD. (兼房越南)

Plot No. C 11-22-23, Thang Long Industrial Park (Vinh Phuc),  
Thien Ke Commune, Binh Xuyen District, Vinh Phuc Province, Vietnam  
Tel : +84 0211 3510 992 Fax : +84 0211 3510 990

### KANEFUSA VIETNAM CO., LTD. (兼房越南)

Road No.N3-2, Long Duc IP, Long Duc Ward,  
Long Thanh District, Dong Nai Province, Vietnam  
Tel : +84 251 368 1400 Fax: +84 251 368 1402  
E-mail : sales@kanefusa-vn.com

## Americas (美洲)

### KANEFUSA USA, INC. (兼房美国)

621 Dolwick Drive Erlanger, KY 41018, USA  
Tel : +1 859 283 1450 Fax: +1 859 283 5256  
E-mail : sales@kanefusa-na.com

### KANEFUSA DO BRASIL LTDA. (兼房巴西)

Rua Bom Pastor, 2732 Bloco Torre Sul - Sala 73  
São Paulo - SP Cep:04203-003, Brasil  
Tel : +55 11 2372 7664 Fax: +55 11 2372 7663  
E-mail : vendas@kanefusa.net.br

### Joinville Service Center (若因维利服务中心)

Rua Helmuth Fallgatter 1937, Joinville-SC CEP: 89206-101, Brasil  
Tel : +55-47-3439-5486

### KANEFUSA MEXICO S.A. DE C.V. (兼房墨西哥)

Circuito Logistic Aeropuerto No.4 Fracc.1 Lote2 Predio San  
Antonio Texas Silao Guanajuato C.P. 36273 Mexico  
Tel : +52 472 7486314/3 Fax: +52 472 7486313  
E-mail : sales@kanefusa.com.mx

## Europe (欧洲)

### KANEFUSA EUROPE B.V. (兼房欧洲)

De Witbogt 12, 5652 AG, Eindhoven, The Netherlands  
Tel : +31 40 2900 901  
E-mail : info@kanefusa.nl

